



LES APPARTEMENTS DE MAÉ VAL THORENS



BIENVENUE AUX APPARTEMENTS DE MAE

Résidences La Vanoise et les Olympiades.

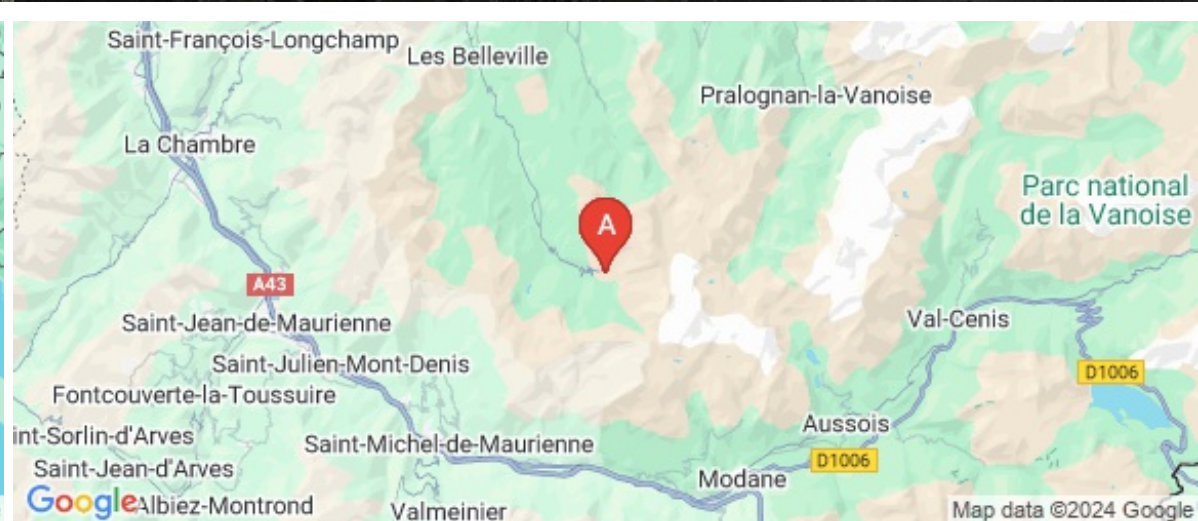
<https://les-appartements-de-mae-valthorens.fr>

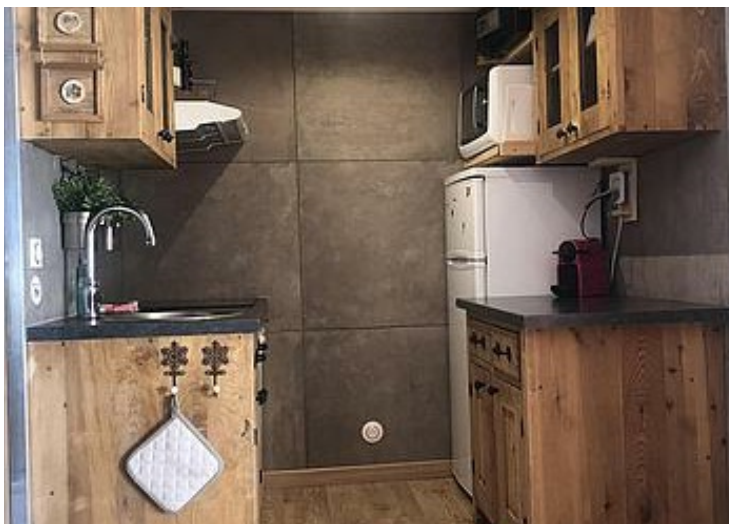


Les Appartements De Maé / Severine et Florent GUENOT

☎ 06 86 14 36 09
☎ 06 85 91 96 96

- A** Appartement Vanoise 251 : Résidence la Vanoise n° 251, Quartier Caron, 73440 Val Thorens
- B** Appartement Thorens 203 : Les Olympiades n° 203 A, Quartier Caron, 73440 Val Thorens
- C** Appartement Peclet 221 : Appt Peclet 221, 73440 Val Thorens
- D** Appartement Belleville 225 : Les Olympiades n° 225B, Quartier Caron, 73440 Val Thorens





Appartement Vanoise 251



Apparteme
nt



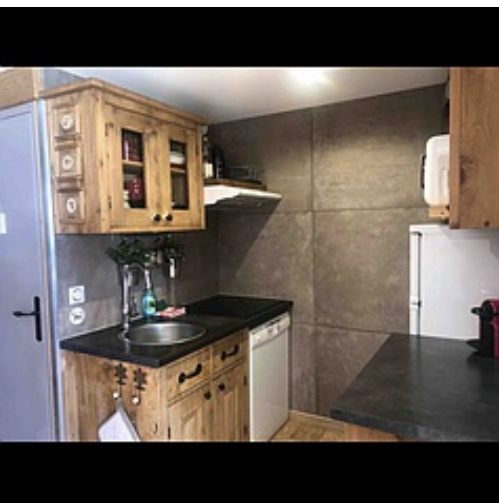
4
personnes
(Maxi: 4
pers.)



0
chambre
2
cabines



33
m2



Val Thorens, Quartier Caron, Résidence la **Vanoise n° 251**
Appartement 4 personnes, 33 m², 2ème étage avec ascenseur,
Exposition Sud-Est, Vue montagne, Commerces et centre sportif à proximité, skis aux pieds

Label qualité hébergement : 3 Flocons or , Label Famille plus

Cuisine : 3 plaques induction, hotte, micro-ondes, lave-vaisselle, réfrigérateur, congélateur, cafetière électrique, Nespresso , bouilloire, grille-pain, appareil à raclette, à fondue ,fer à repasser ...

Séjour : Télévision, canapé d'angle bed express (se transforme si besoin en lit 2 places , supplémentaire) baie vitrée avec vue sur la montagne

Cabine 1 : 2 lits superposés 80 cm avec dressing;

Cabine 2 : 1 lit double 140 cm ,fenêtre avec vue sur la montagne , TV , Salle de bain : lavabo, baignoire /douche, sèche-cheveux , sèche serviettes ;WC séparés.

Equipements de confort :

- local à skis
- Wifi gratuit et privé
- Les lits , serviettes de bain et torchons sont prêts à votre arrivée pour plus de confort et moins de bagages !
- 25% de réduction sur votre location de matériel de ski en louant cet appartement sur simple demande.
- Le ménage de fin de séjour est compris; veuillez donc rendre l'appartement rangé

Pièces et équipements

<i>Chambres</i>	Chambre(s): 0 Cabine(s): 2 Lit(s): 3	dont lit(s) 1 pers.: 2 dont lit(s) 2 pers.: 1
<i>Salle de bains / Salle d'eau</i>	Salle de bains avec douche et baignoire Sèche cheveux Salle(s) de bains (avec baignoire): 1	Salle de bains privée Sèche serviettes
<i>WC</i>	WC: 1 WC indépendants	WC privés
<i>Cuisine</i>	Kitchenette Appareil à raclette Congélateur Lave vaisselle	Appareil à fondue Four à micro ondes Réfrigérateur
<i>Autres pièces</i>	Salon	Véranda
<i>Media</i>	Télévision	Wifi
<i>Autres équipements</i>	Matériel de repassage	
<i>Chauffage / AC</i>	Chauffage	
<i>Exterieur</i>		
<i>Divers</i>		

Infos sur l'établissement



Communs

Ascenseur

Dans résidence



Activités

Local à skis

Local à skis en pied de piste



Réseaux

Accès Internet

internet en wifi privé inclus : box et mot de passe donné le jour de votre arrivée



Stationnement

Parking à proximité
Parking payant

Parking couvert



Services



Extérieurs

Matériel de sport
Piscine couverte
Tennis
Table de ping pong

Piscine chauffée
Pataugeoire
Trampoline

En face de l'immeuble il y a le Board (centre commercial et sport) avec piscine, sauna, SPA, salle de sport,squash, jeux pour enfant,...
Le Bowling

A savoir : conditions de la location

Arrivée A partir de 16.00

Départ entre 7:00 et 10.00
Veuillez prendre rdv des que possible pour reserver un horaire precis

Langue(s) parlée(s) Anglais Français

Annulation/Prépaiement/Dépot de garantie une caution de 400 euros est demandée

Moyens de paiement Chèques bancaires et postaux Espèces
Virement bancaire

Ménage Le ménage de fin de séjour est compris dans votre location. Le forfait ménage comprend un nettoyage courant de fin de séjour mais ne couvre pas une remise en état complète en cas d'absence totale d'entretien en cours de séjour. Un forfait supplémentaire de 100 euros serait facturé dans ce cas.

Draps et Linge de maison Draps et/ou linge compris
Les lits sont prêts à votre arrivée ; les linges de bain et torchons le sont également .

Enfants et lits d'appoints Lit bébé

Animaux domestiques Les animaux ne sont pas admis.

Tarifs (au 15/11/24)

Appartement Vanoise 251

caution de 400 euros en cash exclusivement

Tarifs en €:	Tarif 1 nuit en semaine (L, M, M, J, D)	Tarif 1 nuit en weekend (V ou S)	Tarif 2 nuits weekend (V+S)	Tarif 7 nuits semaine
du 22/11/2024 au 21/12/2024	200€	200€	400€	1300€
du 21/12/2024 au 04/01/2025	370€	370€	740€	2590€
du 04/01/2025 au 01/02/2025	320€	320€	640€	2240€
du 01/02/2025 au 03/05/2025	370€	370€	744€	2590€
du 03/05/2025 au 10/05/2025	370€	370€	740€	2590€



Appartement Thorens 203



Appartement

4

personnes
(Maxi: 4 pers.)

0

chambre

1

cabine

24

m²



Val Thorens, Quartier Caron, Résidence les Olympiades , **appartement n°203 A**
Studio 4 personnes, 24 m², 2ème étage avec ascenseur, Exposition Nord, balcon , Vue montagne, Commerces et centre sportif sur place ,skis aux pieds

Label qualité hébergement : **3 Flocons Or**

Cuisine : 3 plaques inductions, hotte, micro-ondes, lave-vaisselle, réfrigérateur, cafetière électrique, Nespresso, bouilloire, grille-pain, appareil à raclette

Séjour : 1 canapé bed express 140/190 cm ,Télévision écran plat, Hifi

Cabine : 1 lit double 160/190 cm , TV

Salle de bains : lavabo, douche, WC, sèche-cheveux

Equipements de confort :

- local à skis
- Wifi gratuit et privé
- Les lits , serviettes de bain et torchons sont prêts à votre arrivée pour plus de confort et moins de bagages !
- Le ménage de fin de séjour est compris ; veuillez donc rendre l'appartement rangé


-25% de réduction sur votre location de matériel de ski en louant cet appartement sur simple demande.



Pièces et équipements

<i>Chambres</i>	Chambre(s): 0 Cabine(s): 1 Lit(s): 2	dont lit(s) 1 pers.: 0 dont lit(s) 2 pers.: 2	L'hébergement dispose d'une chambre avec un lit double ainsi qu'un canapé lit dans le salon.
<i>Salle de bains / Salle d'eau</i>	Salle de bains avec douche Sèche cheveux	Salle de bains privée Sèche serviettes	Salle(s) d'eau (avec douche): 1
<i>WC</i>	WC: 1 WC privés		
<i>Cuisine</i>	Cuisine Congélateur Lave vaisselle	Appareil à raclette Four à micro ondes Réfrigérateur	
<i>Autres pièces</i>	Balcon		
<i>Media</i>	Télévision	Wifi	
<i>Autres équipements</i>	Matériel de repassage		Nous le mettons à disposition sur demande.
<i>Chauffage / AC</i>	Chauffage		
<i>Exterieur</i>			
<i>Divers</i>			

Infos sur l'établissement

 <i>Communs</i>	Ascenseur Entrée commune	Dans résidence
 <i>Activités</i>	Local à skis Réduction sur votre matériel de ski avec notre partenaire ZENITH SKI SHOP.	Local à skis en pied de piste
 <i>Réseaux</i>	Accès Internet wifi privé et inclus	
 <i>Stationnement</i>	Parking à proximité Parking payant	Parking couvert
 <i>Services</i>	Le parking P1se situe en dessous de la résidence. Pensez à réserver très tôt, 1 semaine à l'avance au plus tard en ligne. vous cliquez sur ce lien: https://www.valthoparc.fr Location de draps et/ou de linge	
 <i>Extérieurs</i>	Matériel de sport Piscine chauffée Tennis Table de ping pong	Piscine partagée Piscine couverte Trampoline
	En face de l'immeuble il y a le Board (centre commercial et sport) avec piscine, sauna, SPA, salle de sport,squash, jeux pour enfant,...	
	Le Bowling	

A savoir : conditions de la location

Arrivée L'arrivée se fait à partir de 16h00.

Départ Prenez rendez-vous pour l'heure du départ dès que possible.
Les rendez-vous sont entre 07h00 et 10h00. Nous checkons l'appartement ensemble et nous vous rendons votre caution .

Langue(s) parlée(s) Anglais Français

Annulation/Prépaiement/Dépôt de garantie Une caution de 400 euros est demandée.

Moyens de paiement Chèques bancaires et postaux Espèces Paypal Virement bancaire

Ménage Le ménage de fin de séjour est compris dans votre location. Le forfait ménage comprend un nettoyage courant de fin de séjour mais ne couvre pas une remise en état complète en cas d'absence totale d'entretien en cours de séjour. Un forfait supplémentaire de 100 euros serait facturé dans ce cas.

Draps et Linge de maison Draps et/ou linge compris
Les lits sont prêts à votre arrivée, les serviettes et torchons le sont également.
Toutefois du linge de maison supplémentaire peut-être loué sur demande.

Enfants et lits d'appoints

Animaux domestiques Les animaux ne sont pas admis.

Tarifs (au 15/11/24)

Appartement Thorens 203

caution de 400 euros en cash exclusivement

Tarifs en €:	Tarif 1 nuit en semaine (L, M, M, J, D)	Tarif 1 nuit en weekend (V ou S)	Tarif 2 nuits weekend (V+S)	Tarif 7 nuits semaine
du 22/11/2024 au 21/12/2024	170€	170€	340€	1090€
du 21/12/2024 au 04/01/2025	286€	286€	572€	2000€
du 04/01/2025 au 01/02/2025	290€	290€	580€	2030€
du 01/02/2025 au 03/05/2025	270€	270€	540€	1880€
du 03/05/2025 au 10/05/2025	270€	270€	540€	1880€



Appartement Peclet 221



Appartement



3

personnes



0

chambre

1

cabine



23

m2



Studio de 4 personnes ,esprit montagne ,cocoon ,entièrement rénové en 2017
Cuisine équipée ouverte sur le séjour , mange debout avec 4 chaises hautes
cabine avec 2 lits 1 personne ,superposés
canapé / lit bed express 140/190 , 2 personnes (avec un vrai matelas de 14 cm !)
TV, ,Balcon

Le parking P1 est juste en dessous

Proximité de tout

Nespresso

Fer à repasser sur simple demande

Equipements de confort :

-local à skis

-Wifi gratuit et privé

-Les lits , serviettes de bain et torchons sont prêts à votre arrivée pour plus de confort et moins de bagages !

- Le ménage de fin de séjour est compris ; veuillez donc rendre l'appartement rangé

25% de réduction sur votre location de matériel de ski en louant cet appartement sur simple demande.



Pièces et équipements

<i>Chambres</i>	Chambre(s): 0 Cabine(s): 1 Lit(s): 3	dont lit(s) 1 pers.: 2 dont lit(s) 2 pers.: 1
	L'hébergement dispose d'un canapé lit confortable deux places ainsi qu'un lit superposé avec deux fois une place.	
<i>Salle de bains / Salle d'eau</i>	Salle de bains avec douche Sèche cheveux	Salle de bains privée Sèche serviettes
	Salle(s) d'eau (avec douche): 1	
<i>WC</i>	WC: 1 WC indépendants	
<i>Cuisine</i>	Cuisine Appareil à raclette Congélateur Four à micro ondes Réfrigérateur	Appareil à fondue Four Lave vaisselle
	L'appareil à fondue ainsi que l'appareil à raclette est à disposition sur demande.	
<i>Autres pièces</i>	Balcon	
<i>Media</i>	Télévision	Wifi
<i>Autres équipements</i>	Matériel de repassage Le matériel de repassage est à disposition sur demande.	
<i>Chauffage / AC</i>	Chauffage	
<i>Exterieur</i>		
<i>Divers</i>		

Infos sur l'établissement



Communs

Ascenseur

Dans résidence



Activités

Local à skis

Local à skis en pied de piste

Réduction sur votre matériel de ski avec notre partenaire ZENITH SKI SHOP.



Réseaux

Accès Internet

Le wifi est privé est inclus dans l'appartement.



Stationnement

Parking à proximité

Parking couvert

Parking payant

Le parking P1 se situe en dessous de la résidence.

Pensez à réserver très tôt, 1 semaine à l'avance au plus tard en ligne.

vous cliquez sur ce lien:

<https://www.valthoparc.fr>



Services

Baby sitting



Extérieurs

Matériel de sport

Piscine partagée

Piscine chauffée

Piscine couverte

Piscine enfants

Pataugeoire

Tennis

Trampoline

Table de ping pong

En face de l'immeuble il y a le Board (centre commercial et sport) avec piscine, sauna, SPA, salle de sport,squash, jeux pour enfant,...

Le Bowling

A savoir : conditions de la location

Arrivée L'arrivée se fait à partir de 16h00.

Départ Prenez rendez-vous pour l'heure du départ dès que possible.
Les rendez-vous sont entre 07h00 et 10h00. Nous checkons l'appartement ensemble et nous vous rendons votre caution.

Langue(s) parlée(s) Anglais Français

Annulation/Prépaiement/Dépôt de garantie Une caution de 400 euros est demandée.

Moyens de paiement Chèques bancaires et postaux Espèces
Virement bancaire

Ménage Le ménage de fin de séjour est compris dans votre location. Le forfait ménage comprend un nettoyage courant de fin de séjour mais ne couvre pas une remise en état complète en cas d'absence totale d'entretien en cours de séjour. Un forfait supplémentaire de 100 euros serait facturé dans ce cas.

Draps et Linge de maison Draps et/ou linge compris
Les lits sont prêts à votre arrivée, les serviettes et torchons le sont également.
Toutefois du linge de maison supplémentaire peut-être loué sur demande.

Enfants et lits d'appoints

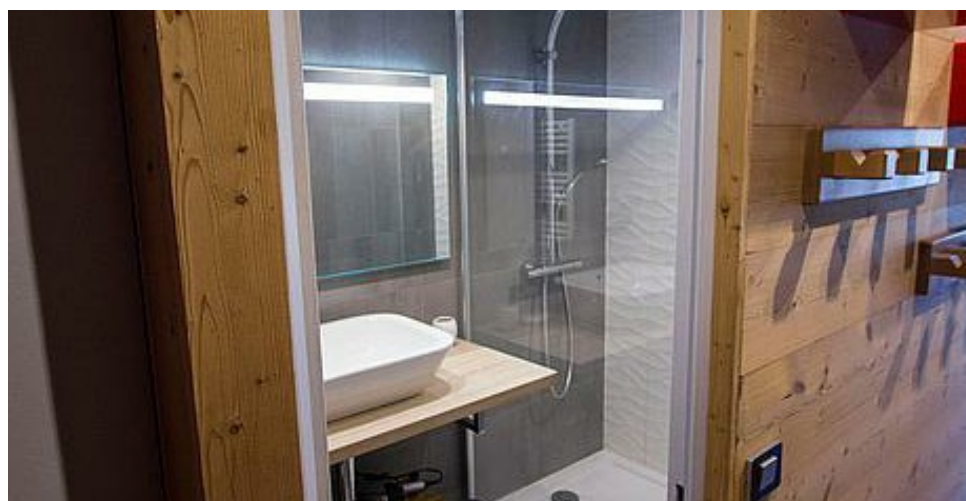
Animaux domestiques Les animaux ne sont pas admis.

Tarifs (au 15/11/24)

Appartement Pecllet 221





caution de 400 euros en cash exclusivement

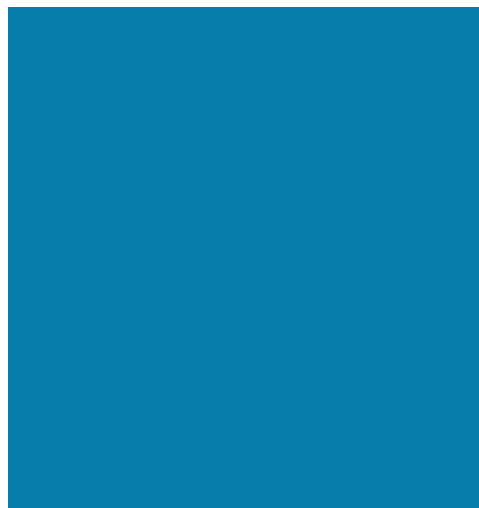
Tarifs en €:	Tarif 1 nuit en semaine (L, M, M, J, D)	Tarif 1 nuit en weekend (V ou S)	Tarif 2 nuits weekend (V+S)	Tarif 7 nuits semaine
du 22/11/2024 au 21/12/2024	150€	150€	300€	950€
du 21/12/2024 au 04/01/2025	264€	264€	528€	1850€
du 04/01/2025 au 01/02/2025	260€	260€	520€	1820€
du 01/02/2025 au 03/05/2025	260€	260€	520€	1820€
du 03/05/2025 au 10/05/2025	260€	260€	520€	1820€



Appartement Belleville 225



 Apparteme nt	 6 personnes (Maxi: 6 pers.)	 0 chambre 2 cabines	 42 m2
--	--	---	--



Val Thorens, Quartier Caron, Résidence les Olympiades ,
appartement n°225B , 6 personnes, 42 m², 2ème étage avec ascenseur ,grand balcon, Exposition Est, Vue montagne, Commerces et centre sportif juste en face

Label qualité hébergement : **4 Flocon Or Label Famille plus**

Cuisine : 4 plaques induction, hotte, four, micro-ondes, lave-vaisselle, réfrigérateur, cafetière électrique, Nespresso, bouilloire, grille-pain,

Séjour : Télévision écran plat, Hifi ,banquette ,table et 6 chaise ,2 tabourets

Salon : TV , prise USB ,canapé bed express pouvant servir de couchage supplémentaire 2 places

Cabine 1 : 1 lit double 140 cm , TV

Cabine 2 : 2x2 lits superposés 80 cm , coffre fort à code

Salle de bains : lavabo, douche, sèche-cheveux WC séparé

Equipements de confort :

- local à skis
- Wifi gratuit et privé
- Les lits , serviettes de bain et torchons sont prêts à votre arrivée pour plus de confort et moins de bagages !
- Le ménage de fin de séjour est compris ; veuillez rendre l'appartement rangé , vaisselle faite et rangée et poubelle vide

sans quoi 150 euros pourront être retirés de votre caution lors du check de départ en votre présence

-25% de réduction sur votre location de matériel de ski en louant cet appartement sur simple demande.

Pièces et équipements

<i>Chambres</i>	Chambre(s): 0 Cabine(s): 2 Lit(s): 5	dont lit(s) 1 pers.: 4 dont lit(s) 2 pers.: 1
<i>Salle de bains / Salle d'eau</i>	Salle de bains avec douche Sèche cheveux	Salle de bains privée Sèche serviettes
	Salle(s) d'eau (avec douche): 1	
<i>WC</i>	WC: 1 WC indépendants	WC privés
<i>Cuisine</i>	Cuisine américaine Four Lave vaisselle	Four à micro ondes Réfrigérateur
<i>Autres pièces</i>	Balcon Séjour	Salon
<i>Media</i>	Câble / satellite Télévision	Chaîne Hifi Wifi
<i>Autres équipements</i>	Matériel de repassage Le matériel de repassage est disponible sur demande.	
<i>Chauffage / AC</i>	Chauffage	
<i>Exterieur</i>		
<i>Divers</i>		

Infos sur l'établissement

 <i>Communs</i>	Ascenseur	Dans résidence
 <i>Activités</i>	Local à skis Réduction sur votre matériel de ski avec notre partenaire ZENITH SKI SHOP.	Local à skis en pied de piste
 <i>Réseaux</i>	Accès Internet Le wiffi est gratuit, privé.	
 <i>Stationnement</i>	Parking à proximité Parking payant	Parking couvert
	Le parking P1se situe en dessous de la résidence. Pensez à réserver très tôt, 1 semaine à l'avance au plus tard en ligne. vous cliquez sur ce lien: https://www.valthoparc.fr	
 <i>Services</i>	Baby sitting	
 <i>Extérieurs</i>	Matériel de sport Piscine chauffée Piscine enfants Tennis Table de ping pong	Piscine partagée Piscine couverte Pataugeoire Trampoline
	En face de l'immeuble il y a le Board (centre commercial et sport) avec piscine, sauna, SPA, salle de sport,squash, jeux pour enfant,... Le Bowling	

A savoir : conditions de la location

Arrivée L'arrivée se fait à partir de 16h00.

Départ Prenez rendez-vous pour l'heure du départ dès que possible.
Les rendez-vous sont entre 07h00 et 10h00. Nous checkons l'appartement ensemble et nous vous rendons votre caution.

Langue(s) parlée(s) Anglais Français

Annulation/Prépaiement/Dépôt de garantie Une caution de 400 euros est demandée.

Moyens de paiement Chèques bancaires et postaux Espèces
Virement bancaire

Ménage Le ménage de fin de séjour est compris dans votre location. Le forfait ménage comprend un nettoyage courant de fin de séjour mais ne couvre pas une remise en état complète en cas d'absence totale d'entretien en cours de séjour. Un forfait supplémentaire de 100 euros serait facturé dans ce cas.

Draps et Linge de maison Draps et/ou linge compris
Les lits sont prêts à votre arrivée, les serviettes et torchons le sont également.
Toutefois du linge de maison supplémentaire peut-être loué sur demande.

Enfants et lits d'appoints

Animaux domestiques Les animaux ne sont pas admis.

Tarifs (au 15/11/24)

Appartement Belleville 225

caution de 400 euros en cash exclusivement

Tarifs en €:	Tarif 1 nuit en semaine (L, M, M, J, D)	Tarif 1 nuit en weekend (V ou S)	Tarif 2 nuits weekend (V+S)	Tarif 7 nuits semaine
du 22/11/2024 au 21/12/2024	210€	210€	420€	1370€
du 21/12/2024 au 04/01/2025	386€	386€	772€	2700€
du 04/01/2025 au 01/02/2025	340€	340€	680€	2380€
du 01/02/2025 au 03/05/2025	380€	380€	760€	2660€
du 03/05/2025 au 10/05/2025	380€	380€	760€	2660€



